

Kartoffelbrei

Hochwertiges und energiereiches Einzelfuttermittel für Schweine

Kartoffelbrei

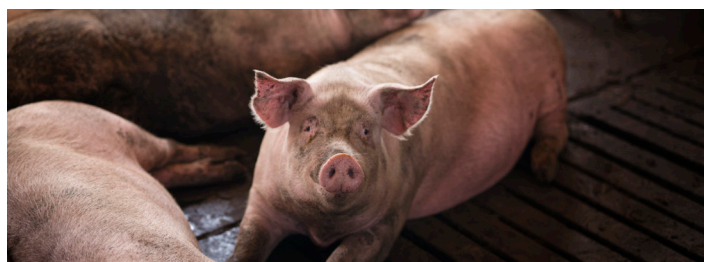
Hochwertiges und energiereiches Einzelfuttermittel für Schweine

- Hochwertiger Energieträger
- Erhöhung des Eiweißgehaltes
- Hoher Anteil an unverdaulicher Stärke
- Hohe Verdaulichkeit durch Zufütterung von ausreichend strukturierter Rohfaser



Warum Kartoffelbrei füttern?

Bei der Produktion von Kartoffelprodukten (Pommes, Kroketten usw.) werden die Kartoffeln vorab gedämpft. Diese stärkehaltigen abgelösten Kartoffelreste (ca. 1/3 der Kartoffel) werden gemust und aufgekocht und stehen der Schweinefütterung als hoch aufgeschlossenes Stärkeprodukt zur Verfügung. Der niedrige pH-Wert reduziert die Vermehrung von schädlichen Keimen und erhöht dadurch die Haltbarkeit. Kartoffelbrei homogenisiert das Futter und auch nach der Befüllung in den Futtertrog werden Entmischungen noch verzögert.



Lagerung und Einsatz

Kartoffelbrei hat einen pH-Wert von ca. 4. Es wird direkt ab Werk im Tankwagen angeliefert. Es muss in einem säurebeständigen Silo oder Tank gelagert werden.



Für weitere Informationen oder ein auf Sie zugeschnittenes Angebot wenden Sie sich an:

Ronny Seidler
(Beratung & Verkauf)

Telefon: +49 2594 9110-13
Mobil: +49 151 544 149 52
Mail: seidler@dieckmann-futtermittel.de

Julia Lautenschläger
(Beratung & Verkauf)

Telefon: +49 2594 9110-14
Mail: lautenschlaeger@dieckmann-futtermittel.de

Andreas Schotte
(Verkauf & Außendienst)

Telefon: +49 2594 9110-29
Mobil: +49 160 958 558 57
Mail: schotte@dieckmann-futtermittel.de

Dieckmann Futtermittel GmbH & Co. KG
Wierlings Esch 35
48249 Dülmen

Telefon: +49 2594 9110-0
Mail: info@dieckmann-futtermittel.de


Es gelten unsere allgemeinen Verkaufs- und Lieferbedingungen. Die gültige Version finden Sie auf unserer Internetpräsenz www.dieckmann-futtermittel.de. Außerdem auf Anforderung erhältlich.

Kartoffelbrei

Hochwertiges und energiereiches Einzelfuttermittel für Schweine

- Hochwertiger Energieträger
- Erhöhung des Eiweißgehaltes
- Hoher Anteil an unverdaulicher Stärke
- Hohe Verdaulichkeit durch Zufütterung von ausreichend strukturierter Rohfaser



	Prüfparameter	Einheit	im Original	88%	100%
	Trockenmasse	%	13,20	88,00	100,00
ME (Schwein)	MJ / kg	1,80	11,97	13,60	
Rohprotein (XP)	%	1,72	11,44	13,00	
Rohfaser (XF)	%	0,74	4,93	5,60	
Rohfett (XL)	%	0,13	0,88	1,00	
Rohasche (XA)	%	0,88	5,90	6,70	
Stärke (XS)	%	7,00	46,64	53,00	
Zucker (XZ)	%	0,15	0,97	1,10	
Lysin	%	0,09	0,62	0,71	
Methionin	%	0,02	0,14	0,16	
Met. + Cys.	%	0,04	0,30	0,34	
Threonin	%	0,06	0,40	0,45	
Tryptophan	%	0,02	0,12	0,14	
Calcium (Ca)	%	0,01	0,07	0,08	
Phosphor (P)	%	0,03	0,22	0,24	
verd. Phosphor (vP)	%	0,02	0,12	0,14	
Natrium (Na)	%	0,01	0,10	0,11	
Kalium (K)	%	0,33	2,21	2,51	
Magnesium (Mg)	%	0,01	0,10	0,11	

Für weitere Informationen oder ein auf Sie zugeschnittenes Angebot wenden Sie sich an:

Ronny Seidler
(Beratung & Verkauf)

Telefon: +49 2594 9110-13

Mobil: +49 151 544 149 52

Mail: seidler@dieckmann-futtermittel.de

Julia Lautenschläger
(Beratung & Verkauf)

Telefon: +49 2594 9110-14

Mail: lautenschlaeger@dieckmann-futtermittel.de

Andreas Schotte
(Verkauf & Außendienst)

Telefon: +49 2594 9110-29

Mobil: +49 160 958 558 57

Mail: schotte@dieckmann-futtermittel.de

Dieckmann Futtermittel GmbH & Co. KG
Wierlings Esch 35
48249 Dülmen

Telefon: +49 2594 9110-0

Mail: info@dieckmann-futtermittel.de

Es gelten unsere allgemeinen Verkaufs- und Lieferbedingungen. Die gültige Version finden Sie auf unserer Internetpräsenz www.dieckmann-futtermittel.de. Außerdem auf Anforderung erhältlich.